



Per iscriverti a questa newsletter [clicca qui](#) | Per non ricevere più questa newsletter [clicca qui](#)
Per inoltrare ad un collega questa newsletter [clicca qui](#)

Newsletter N° 03

APRILE 2014

Casale Giardino
Torre Alfina
Acquapendente (VT)



in primo piano

FIORI E INSETTI AL MUSEO DEL FIORE
passeggiate e laboratori creativi sugli insetti che visitano i fiori

nel mese di aprile

Scopri il museo



Il magnifico mondo degli insetti che sono legati ai fiori. L'osservazione della natura attraverso gli occhi di un insetto e la scoperta dell'importanza e l'utilità degli insetti impollinatori. Scopriamolo insieme con passeggiate e laboratori creativi.

[CHI SIAMO](#)

L'AFFACINANTE MONDO DEGLI INSETTI

domenica 13 aprile ore 15:30 – 17:30



Passeggiata nel giardino botanico della Riserva Naturale Monte Rufeno alla scoperta degli insetti che popolano i prati di primavera.

Giochi di ruolo e di drammatizzazione sul mondo degli insetti sociali con laboratori creativi e ludici dove i protagonisti saranno proprio questi piccoli animali.

Percorso facile. Prenotazione obbligatoria. Età dei partecipanti dai 6 anni in su. Costo €4/partecipante.

[ORARI](#)

[INIZIATIVE CULTURALI ED
EVENTI](#)

[LABORATORI DIDATTICI PER
LE SCUOLE](#)

Prossimi appuntamenti sul tema insetti saranno:

- Lunedì 21 aprile: [Che bocca strana hai?!](#)
- Giovedì 24 e venerdì 25 aprile: [Dal nettare al miele](#)
- Mercoledì 30 aprile e giovedì 1 maggio: [A tu per tu tra fiori e insetti.](#)

- Sabato 10 maggio: [Che bocca strana hai?!](#)
- Venerdì 23 e domenica 25 maggio: [Dal nettare al miele](#)

Per approfondire

il Museo vi segnala

[UNA VISITA AL MUSEO](#)

CURIOSITA' DEL MESE

[ISCRIVITI AL SERVIZIO NEWS](#)

Contatti

Museo del fiore
Casale Giardino - Torre Alfina
01021 Acquapendente (VT)

Tel:
numero verde: 800-411834
interno zero
(+39) 0763 730246 didattica
(+39) 0763 730065 informazioni
(+39) 334 8508861 museo solo in
orari di apertura

E-mail: info@museodelfiore.it
web: www.museodelfiore.it

siamo anche su:



PALALUPO TOUR

Il lupo tra mito e realtà: un'occasione per demolire credenze e leggende popolari diffondendo un'informazione corretta

martedì 15 e mercoledì 16 aprile



Il "Palalupo" è una **struttura gonfiabile itinerante di divulgazione ambientale** sul lupo realizzata dal Wolf Apennine Center (WAC) del Parco Nazionale dell'Appennino Tosco Emiliano.

Nata su stimolo originario della locale associazione culturale "I Tuscini", l'idea di portare il Palalupo ad Acquapendente è stata in seguito rapidamente condivisa con la Riserva Naturale Monte Rufeno, il Comune di Acquapendente e l'UniCoop Tirreno – Sezione Soci Paglia Vulsina, le quali, ciascuna per le proprie possibilità, hanno deciso di supportarla e promuoverla.

L'obiettivo principale è quello di svolgere attività di educazione sul tema "lupo" mirata a divulgare informazioni corrette e basate su dati scientifici concreti, evitando la diffusione di credenze, passaparola e leggende popolari.

Il Palalupo sarà montato nell'**Orto dei Frati** presso il **Convento di San Francesco** (sede della Riserva Naturale). I suoi operatori e il personale dell'area protetta saranno lieti di accogliere il pubblico nei seguenti orari:

- dalle 8.30 alle 13.00 e dalle 15.00 alle 19.00 il 15 aprile,
- dalle 8.30 alle 13.00 il 16 aprile.

Durante le due mattine del 15 e del 16, dedicate principalmente alle scuole, gli operatori del WAC proporranno a più riprese alle varie classi ospitate il modulo didattico **"Il Lupo tra mito e realtà – un'occasione per demolire credenze e leggende popolari diffondendo un'informazione corretta"**.

Nel pomeriggio del 15 aprile, dalle 17.00 alle 19.00, si terrà una tavola rotonda aperta a tutti i principali attori locali, provinciali e regionali coinvolti nella gestione della fauna selvatica e nella problematica della tutela degli allevamenti dai predatori. Per ulteriori informazioni: 0763-733442 - 335-364322. Scarica la [LOCANDINA](#)

Eventi al Museo

PASQUA e PASQUETTA AL MUSEO DEL FIORE

visite guidate e passeggiata di pasquetta



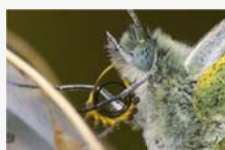
domenica 20 aprile ore 10:00 - 13:00 / 15:00– 19:00

Il giorno di Pasqua potrete visitare il Museo del fiore e usufruire delle visite guidate e dei laboratori organizzati per famiglie al solo prezzo del biglietto ordinario di €3/visitatore.

lunedì 21 aprile ore 10:00 - 13:00 / 15:00– 19:00

Il lunedì di pasqua l'ufficio sport e cultura del Comune di Acquapendente organizza la tradizionale PASSEGGIATA DI PASQUETTA. Un camminata di 12 Km con pranzo al sacco che quest'anno partirà dall'[Agriturismo il Tesoro](#) alle ore 9:30 e vi farà ritorno per l'ora di pranzo. Scarica la [LOCANDINA](#)

Durante l'intera giornata il Museo del fiore sarà aperto e organizza delle visite guidate tematica sulle fioriture stagionali e gli insetti ... caffè e tisane rinfrescanti a base di frutti spontanei.



In particolare dalle 15:30 alle 17:30 è organizzata un'attività per bambini "Che bocca strana hai?!": attività alla scoperta degli insetti che popolano i prati di primavera, con giochi di ruolo e di drammatizzazione sul mondo degli insetti sociali, laboratori creativi e ludici su questi piccoli animali. Età dei partecipanti dai 6 anni in su. Costo 3€/partecipante

Per info Coop. L'Ape Regina 0763-730065 oppure Centro Visite Comune Acquapendente
Numero Verde Gratuito 800-411.834 interno zero.

negli altri week end

DAL NETTARE AL MIELE



giovedì 24 e venerdì 25 aprile ore 10:00 - 13:00 /
15:00– 19:00

Apertura straordinaria del Museo del fiore con approfondimento tematico "Dal nettare al miele", con il solo biglietto ordinario del museo di 3€/visitatore.

Per gli appuntamenti dei mesi successivi e per eventuali aggiornamenti e variazioni di programma, potete consultare la pagina "[calendario](#)" nel sito del Museo del fiore.

INFORMATIVA PRIVACY Ai sensi dell'art. 13 del nuovo codice sulla privacy (D.Lgs 196 del 30 giugno 2003), le newsletter possono essere inviate solo con il consenso del destinatario. Le assicuriamo che i Suoi dati, pur non riguardando dati sensibili e/o giudiziari, saranno comunque trattati con estrema riservatezza e non verranno divulgati. Le informative non hanno carattere periodico e sono comunicate individualmente ai singoli interessati anche se trattate con l'ausilio di spedizioni collettive. In ogni momento sarà possibile chiedere di essere rimossi dall'elenco dei destinatari come indicato di seguito. Una non risposta, invece, varrà come consenso alla spedizione dei nostri inviti.

La promozione degli eventi del Museo è curata da Cooperativa L'Ape Regina Soc. Coop. a.r.l. web: www.laperegina.it e-mail: redazione.laperegina@libero.it tel: 0763-730246